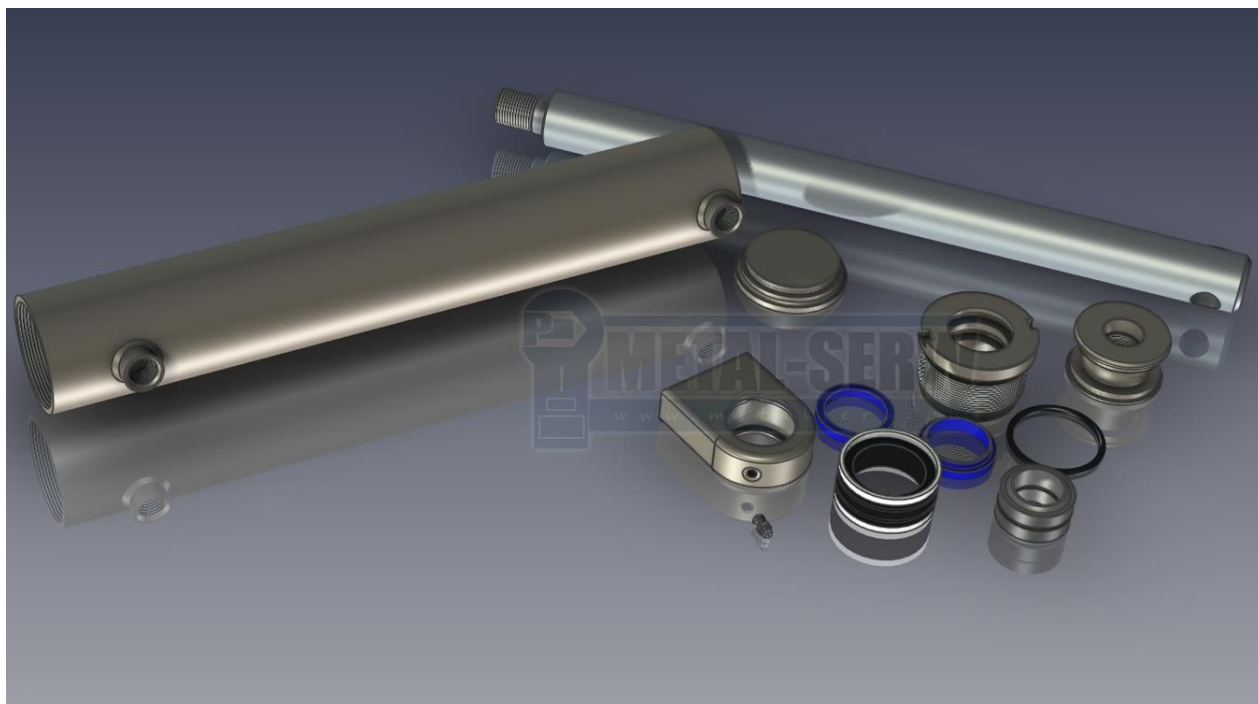


PHU METAL-SERW SP. Z O.O.

KATALOG

Produkcja SIŁOWNIKÓW HYDRAULICZNYCH

Jesteśmy polskim przedsiębiorstwem - producent siłowników hydraulicznych budowanych na zamówienie



Najbardziej popularne rodzaje budowanych przez nas siłowników



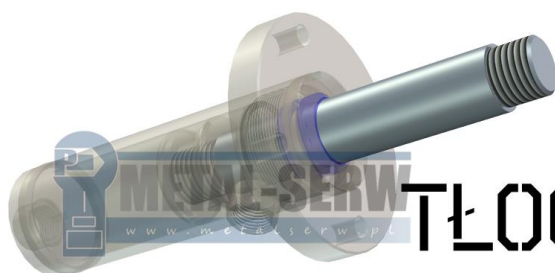
Tworzymy siłowniki hydrauliczne mające zastosowanie w standardowych warunkach jak i narażonych na wyjątkowo niekorzystne warunki eksploatacji. W przypadku szczególnych wymagań mamy możliwość budowy tych elementów wykonawczych z komponentów adekwatnych do ich przeznaczenia. W swojej ofercie posiadamy możliwość wytwarzania siłowników, ich części oraz elementów ze stali szlachetnych takich jak stal **nierdzewna** bądź **kwasoodporna** [AISI304 lub AISI316]



PHU METAL-SERW SP. Z O.O.
ul. Grunwaldzka 1c; 74-400 Dębno
tel 0048 95 760 2366
biuro@metalserv.szczecin.pl



Standardowe komponenty do produkcji siłowników:



TŁOCZYSKA

Standardowo stosowane są pręty chromowane o dokładności ISO- f7

- BAC ASOCHROME gat. C45 (CK45)
- BATC ASOCHROME 50 IH gat. C45 (CK45) hartowane indukcyjnie
- Ewentualnie zastosowanie morskie AISI 304; AISI 316 – chromowana stal szlachetna



RURY CYLINDRYCZNE

Standardowo stosowane są rury o dokładności tolerancji ISO – H8

- Wykonane E355 + SR ISO H8 (EN ISO 286-2) DIN ST52
- Ewentualnie zastosowania m.in. morskie AISI 304; AISI 316 honowane w tolerancji H9

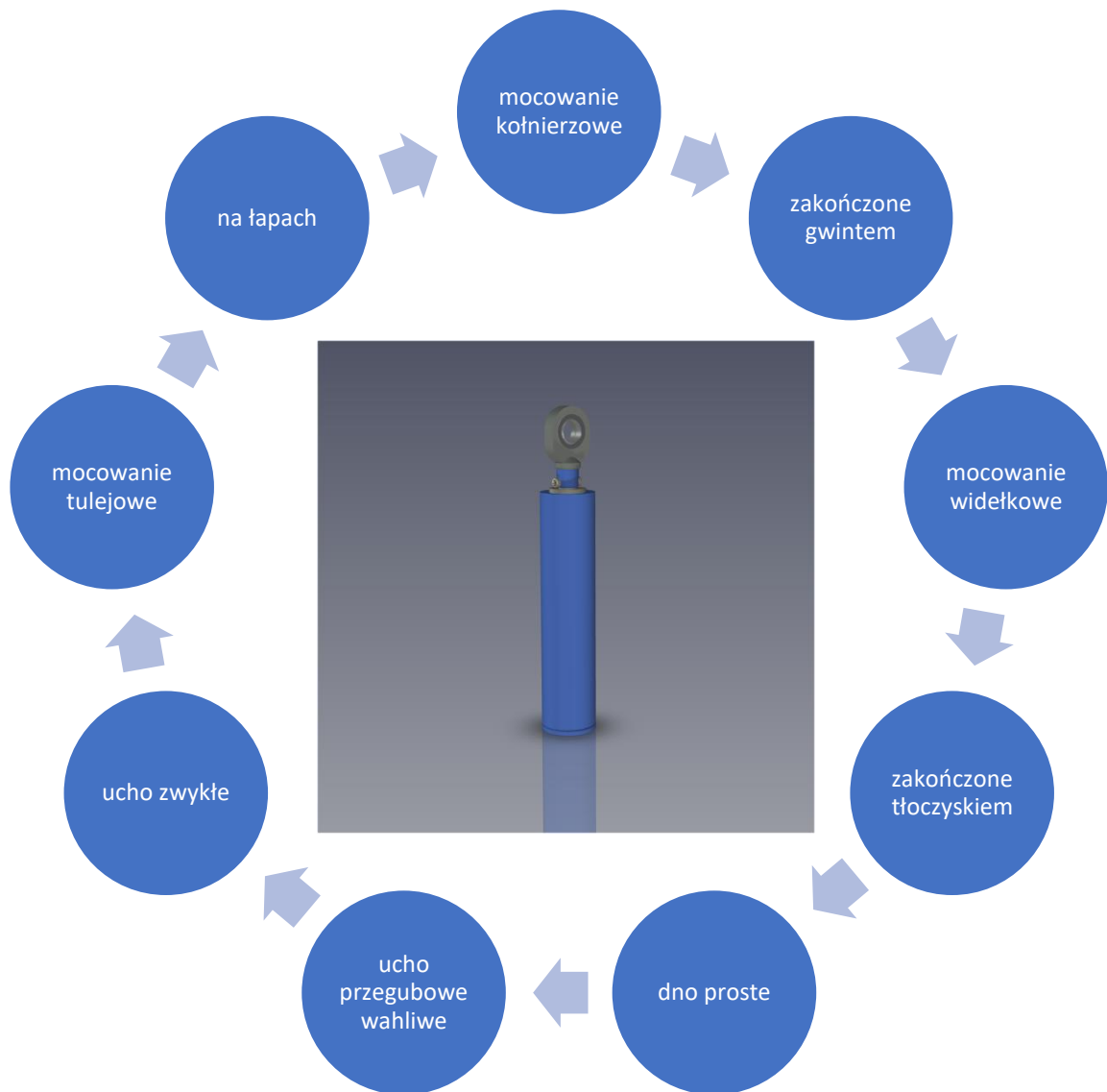
RODZAJE PRZYŁĄCZY

Przyłącza występują różne i ich system uzależniony jest od budowy siłowników. Najbardziej pospolite tzw. nabki mogą występować o różnych rozmiarach niezależnie czy są metryczne, czy calowe.

RODZAJE MOCOWAŃ SIŁOWNIKÓW

Sposobów na montaż elementów wykonawczych jest wiele. Występują różne ich rodzaje i typy które wzajemnie się nie wykluczają i mogą występować w różnego rodzaju kombinacjach. My jako producent siłowników budowanych zgodnie z zapotrzebowaniem klienta mamy możliwość łączenia różnego rodzaju typów mocowań, tak aby ich instalacja przebiegała zgodnie z wymaganiami projektanta.





POMIARY WYSUWU

W naszych siłownikach mamy możliwość montowania systemów pomiarowych. Jeżeli twój system hydrauliczny wymaga pomiaru wysuw siłownika mamy możliwość ich wbudowywania. Skontaktuj się z nami w celu uzyskania większej ilości informacji na temat pomiarów wysuwania tłoka.

